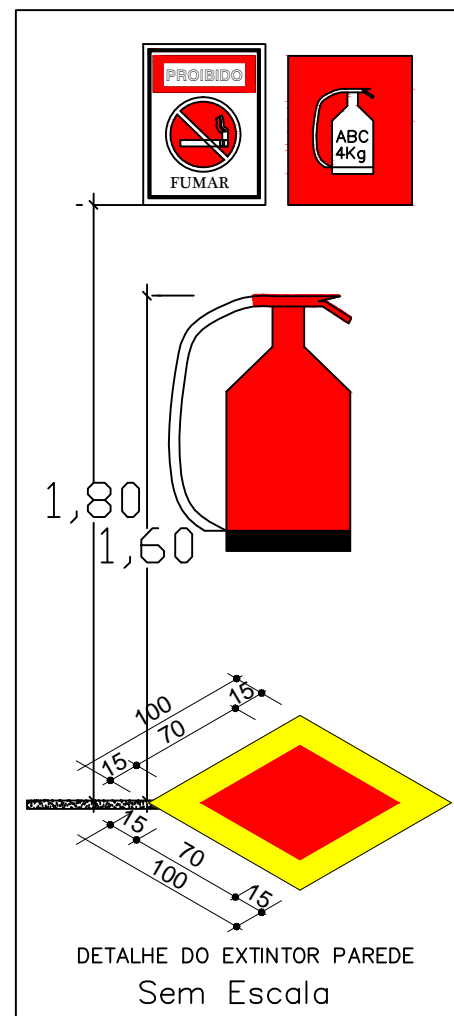
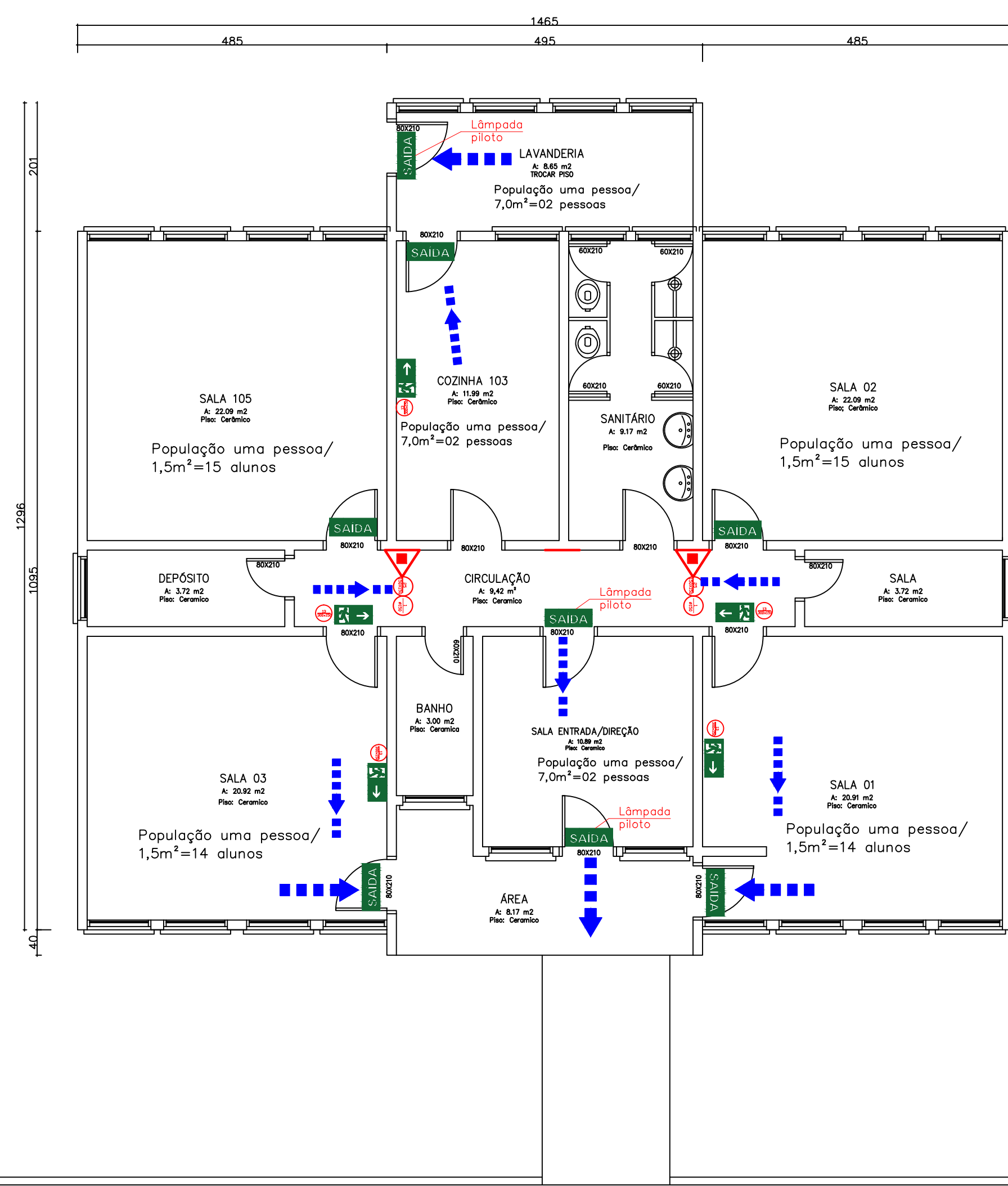


CONVENÇÕES

- EXTINTOR de INCÊNDIO PORTÁTIL DE ÁGUA PRESSURIZADA – AP
- EXTINTOR de INCÊNDIO PORTÁTIL DE PÓ QUÍMICO SECO BC- PQS BC
- EXTINTOR de INCÊNDIO PORTÁTIL DE PÓ QUÍMICO SECO ABC – PQS ABC
- EXTINTOR de INCÊNDIO PORTÁTIL DE GÁS CARBÔNICO – CO2
- EXTINTOR de INCÊNDIO PORTÁTIL DE ESPUMA MECÂNICA – EM
- bloco asutonomo de iluminação de emergência tipo LED 40Watts e 100Watts- Conforme NBR 10898/99
- Luminária de iluminação de emergência tipo aclaramento - Conforme NBR 10898/99
- Luminária de iluminação de emergência tipo balizamento
- Materiais perigosos/ depósito de líquidos inflamáveis ou combustíveis, depósitos de gases inflamáveis ou comprimidos, materiais radioativos, etc)
- ESCAPE – PORTA DE EMERGÊNCIA COM TRAVAMENTO DO TIPO BARRA ANTI-PÂNICO CONFORME NBR-11785 e NBR-9077/93
- SINALIZAÇÃO – PROIBIDO FUMAR CONFORME LEI ESTADUAL N°2266/80
- Extintor
- SAÍDA PLACA SAÍDA DE EMERGÊNCIA – SAÍDA PILOTO
- PLACA INDICATIVA DA ROTA DE SAÍDA DE EMERGÊNCIA
- Saída de emergência fotoluminescente h>1,80m
- Proibido fumar fotoluminescente
- Proibido produzir chama fotoluminescente
- Sinalização de emergência fotoluminescente
- Sinalização de emergência fotoluminescente
- Rota de Fuga - saída final
- Rota de Fuga - Direção a seguir



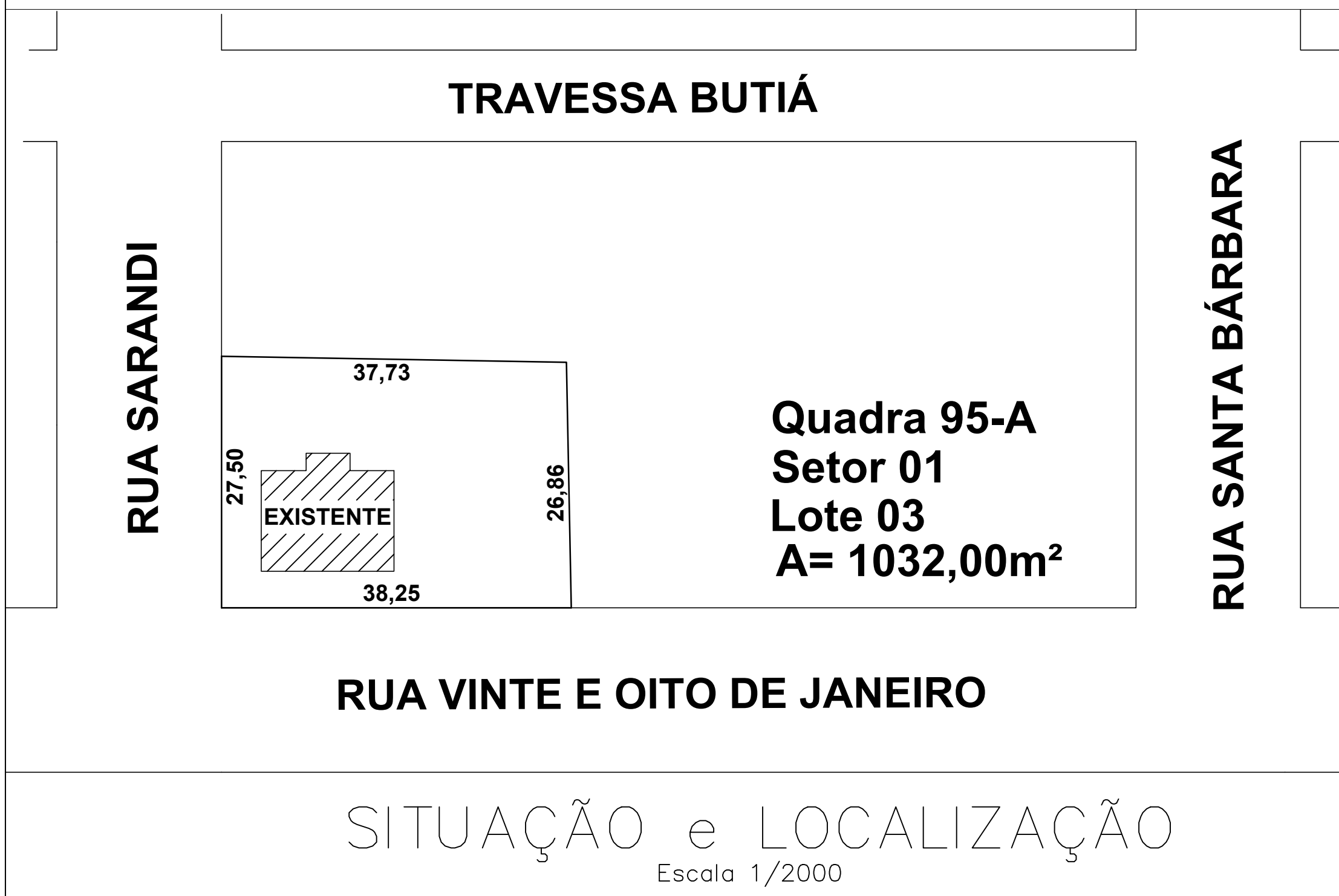
NOTAS DO SISTEMA

- EXTINTORES
- OS EXTINTORES SERÃO APOIADOS EM SUPORTES METÁLICOS FIXOS ÀS PAREDES NUMA ALTURA DE 1,60m.
- NA PAREDE, 10cm ACIMA DE CADA EXTINTOR DEVERÁ SER AFIXADA SUA SINALIZAÇÃO.
- SINALIZAÇÃO
- A SINALIZAÇÃO SERÁ EM PLACAS DE PVC EXPANDIDO 3mm DE ESPESSURA, COM SÍMBOLOS COMPOSTOS
- DE FILME DE PVC AUTOADESIVO DIMENSÕES CONFORME NBR 13434-2/ 2004.
- AGRAS DAS PORTAS DE SAÍDA É RECOMENDADA A INSTALAÇÃO DE PLACAS INDICATIVAS
- ISOLAMENTO DE RISCOS
- DEVIDO ÀS CARACTERÍSTICAS ESPECÍFICAS DA EDIFICAÇÃO NÃO FORAM CRIADOS ELEMENTOS PARA ISOLAR RISCOS.

Notas Sobre Extintor de Incêndio

- Classe A**
Denomina-se Fogo Classe A quando ele ocorre em materiais de fácil combustão com a propriedade de queimarem em sua superfície e profundidade, e que deixam resíduos, como: tecidos, madeira, papel, fibras, etc.
- Classe B**
Denomina-se Fogo Classe B quando o fogo ocorre em produtos inflamáveis que queimam somente em sua superfície, não deixando resíduos, como óleo, graxas, vernizes, tintas, gasolina, etc.
- Classe C**
Denomina-se Fogo Classe C quando o fogo ocorre em equipamentos elétricos energizados como motores, transformadores, quadros de distribuição, fios, etc.

PLANTA BAIXA
Escala 1/50 - A= 172,35m²



PREFEITURA MUNICIPAL DE
GIRUA
ESTADO DO RIO GRANDE DO SUL

Rua Independência, 90 - Fone (0xx51)3181.2000 - Fax (0xx51)3181.1946 - Cep. 98.870-000 - Depto. de Engenharia, e-mail: www.engenharia@pmgirua.com.br

ELVO BIDAL GARCIA		MUNICÍPIO DE GIRUA/RS	
ENF. CIVIL e ENF. SINALIZAÇÃO - TRABALHO - 064-98 047 131-0		PROFESSOR	
Rua 28 de Janeiro, 1733A, Quadra 95-A - Lote 03 - Setor 01 - Bairro Hortência - Girua/RS			
Tipo de Obra: EMEI CREIANÇA FELIZ			
Características da Obra: PPCL - PLANO DE PREVENÇÃO CONTRA INCÊNDIO			
Quantidade	Unidade	Data	Assinatura
Indicada	cm	MARÇO DE 2012	172,35 m²
			1.032,00m²
			Elvo
			Elvo

01